

Nouria by Fibre ⚡ood





Nouria bag by Fibre ood



materiales



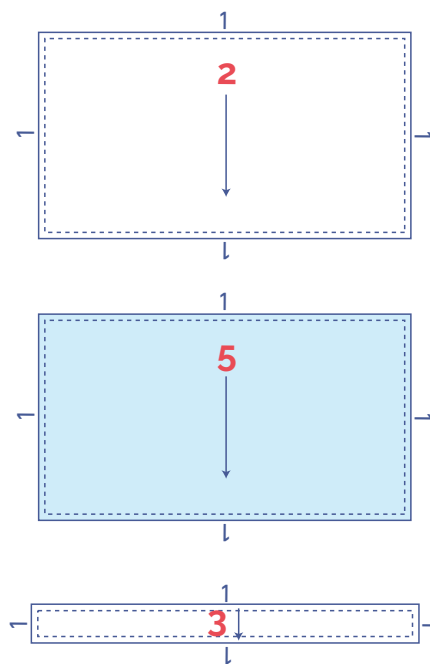
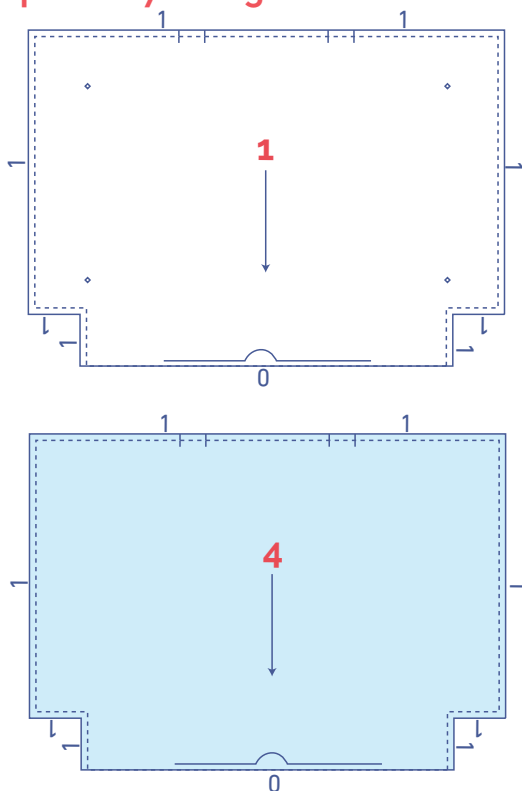
- Hilo
- Botón a presión (Ø 2.1 cm): 1
- Forro o algodón ligero: 115 x 140 cm
- Tela: 90 x 150 cm

NOTA: Si quieres confeccionar la bolsa Nouria en una tela matelassé, también necesitarás los siguientes materiales:

- Guata (1 o 2 cm de grosor, mín. 90 cm de ancho): 150 cm
- Adhesivo textil en spray (opcional, simplifica el proceso)
- Tiza de sastre
- Regla



piezas y márgenes de costura (en cm)



IMPORTANTE

Las piezas '1 y 4', y '2 y 5' son iguales.

1. bolsa: 1x en doblez de la tela
2. bolsillo: 1x
3. asa: 4x
4. forro bolsa: 1x en doblez de la tela
5. forro bolsillo: 1x

IMPORTANTE

Si quieres confeccionar la bolsa Nouria en una tela matelassé, no cortes todavía las piezas 1 y 2. En las instrucciones se explica este proceso en detalle.

marca las piezas del patrón



corta el papel y la tela en los siguientes puntos

| un corte

V muesca en V / doblez tela



marca los siguientes puntos con un hilván



punto central



tipo de material



tela



forro o algodón ligero

confección



Imprime el patrón al 100% y pega las piezas entre sí. Cose las piezas siempre derecho contra derecho, a menos que se indique lo contrario.



derecho



revés



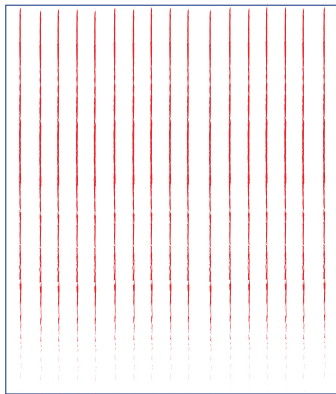
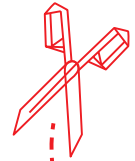
derecho forro



revés forro



guata



5 cm

1

Opcional

NOTA: Si vas a confeccionar la bolsa Nouria en una tela matelassé, realiza este paso y omite el paso 2. En caso contrario, pasa directamente al paso 2.

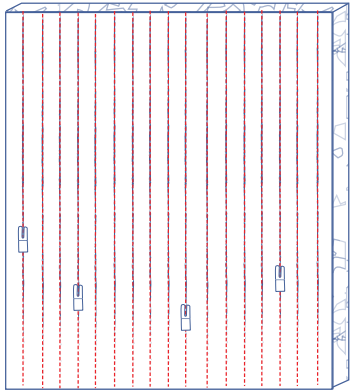
Corta un trozo de tela de 90 cm de ancho y 150 cm de largo. Utiliza la tiza de sastre para dibujar líneas paralelas con 5 cm de distancia entre ellas en la tela.



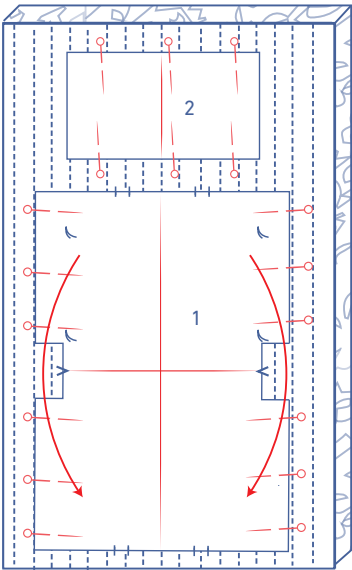
Aplica un poco de adhesivo sobre la guata.



Pega la pieza de tela a la guata.



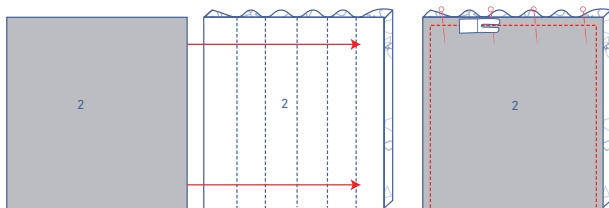
Cose sobre la tela y la guata por la líneas dibujadas con la tiza de sastre.



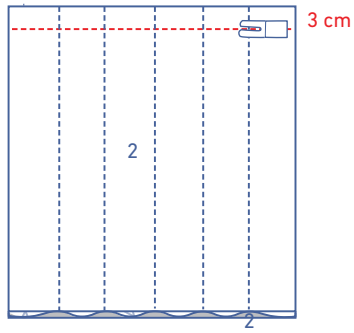
Dobla las piezas de bolsa y bolsillo por la mitad a lo ancho, por un lado y por otro, para crear una línea de pliegue (= línea central).

Sujeta con alfileres las líneas centrales a una costura de la tela matelassé.

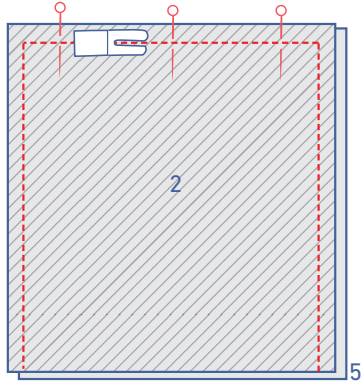
Corta el bolsillo y la mitad superior de la bolsa. Dobla la pieza de la bolsa hacia abajo por las marcas en V para obtener una imagen en espejo. A continuación, corta la mitad inferior de la bolsa.



Sujeta con alfileres y cose los bordes indicados del bolsillo (en tela) y del bolsillo (tela + guata).

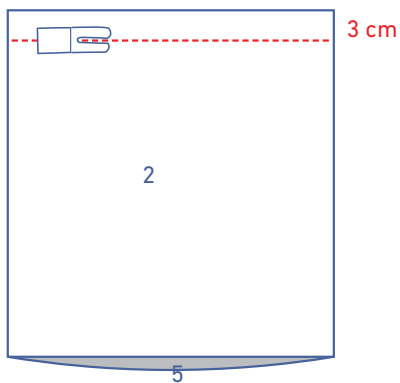


Vuelve el bolsillo (en tela) hacia el revés del bolsillo (tela + guata) y cose atravesando ambas capas a 3 cm de la parte superior.

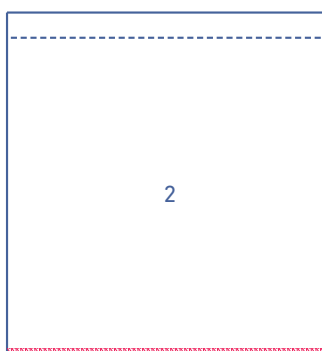


2

Sujeta con alfileres y cose los bordes indicados del bolsillo (2) y del bolsillo al forro (5).

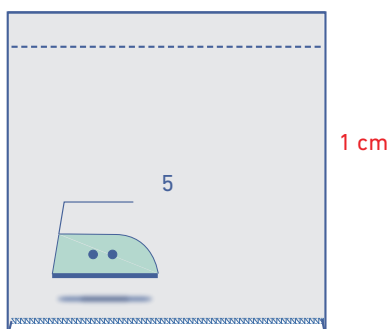


Vuelve el bolsillo del derecho y cose atravesando ambas capas a 3 cm de la parte superior.

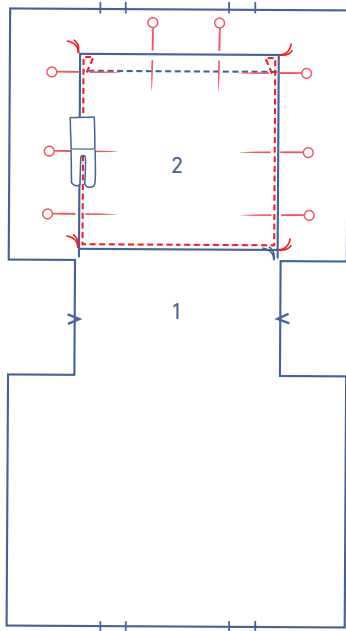


3

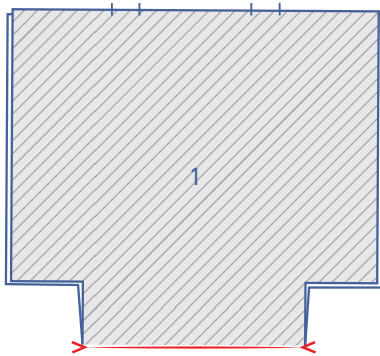
Remata los bordes juntos con una puntada tipo overlock.



Plancha el borde indicado 1 cm hacia el revés.

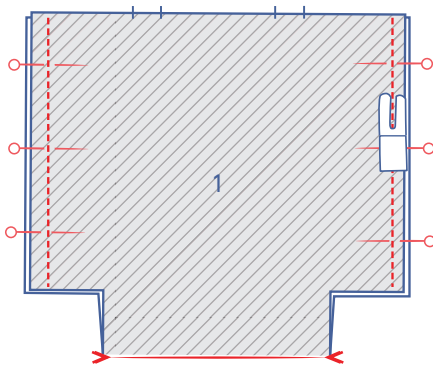


Sujeta con alfileres el bolsillo a la bolsa (1) en el lugar indicado en el patrón. Cose junto al borde. Cose triángulos de refuerzo en las esquinas superiores.

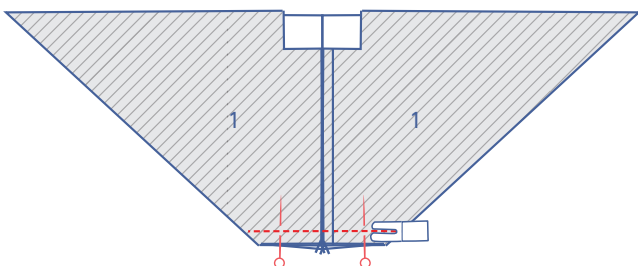


4

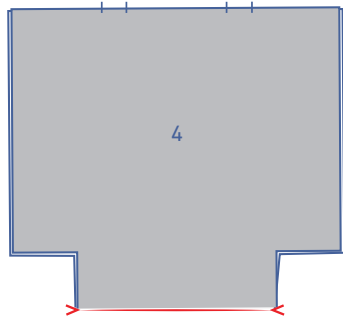
Dobla la bolsa por la mitad a lo largo (al hilo), por las marcas en V, con el derecho de la tela hacia dentro.



Sujeta con alfileres y cose los laterales (solo los lados largos)

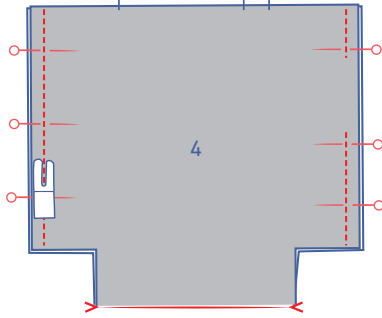


A continuación, dobla las esquinas de los lados vertical y horizontal unos sobre otros, derecho contra derecho. Cose a 1 cm.

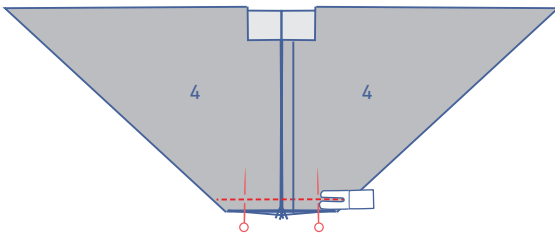


5

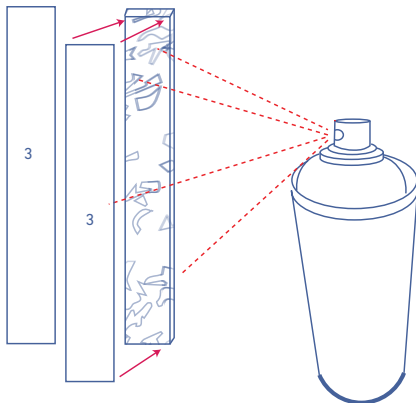
Dobla el forro de la bolsa (4) por la mitad a lo largo (al hilo), derecho contra derecho, por las marcas en V y sujeta los laterales con alfileres.



Cose los laterales, pero asegúrate de dejar una abertura de 20 cm en uno de los lados para poder poner la bolsa del derecho después.



Dobla las esquinas de los lados vertical y horizontal unos sobre otros, derecho contra derecho. Cose.

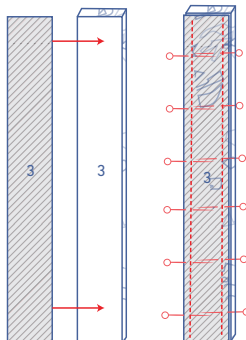


6

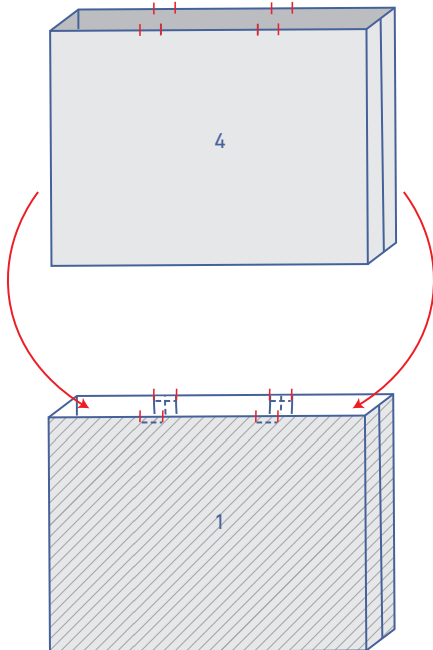
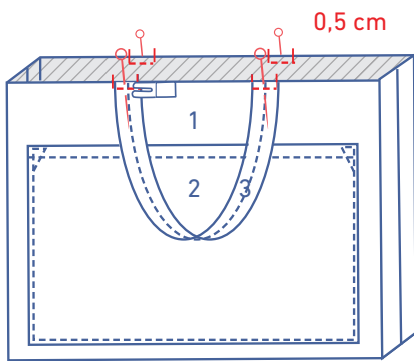
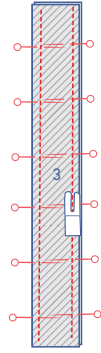
Opcional

NOTA: Realiza este paso si estás haciendo la bolsa Nouria en una tela matelassé y omite el paso 7a. En caso contrario, pasa directamente al paso 7.

Aplica un poco de adhesivo en las dos tiras de guata para las asas. Pega la tela para las asas a las tiras de guata con el adhesivo.



Sujeta con alfileres las dos piezas de asa restantes (tela) a estas, derecho contra derecho.



7

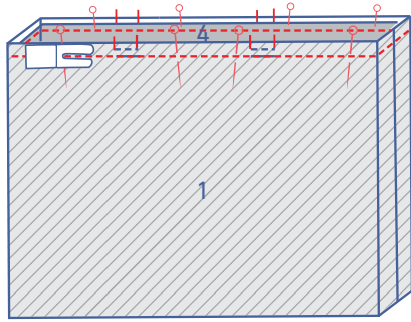
Sujeta con alfileres los lados largos de las piezas de asa (3) y cose. A continuación, pon las asas del derecho.

Cose por el centro del asa, atravesando todas las capas.

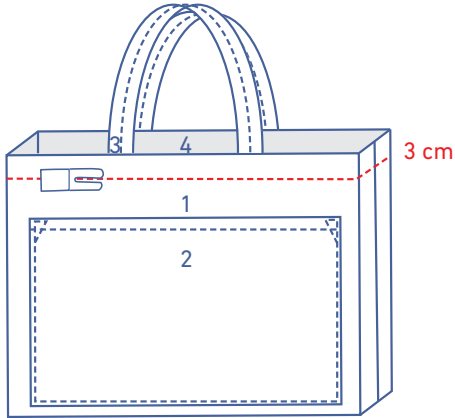
Sujeta con alfileres los bordes sin rematar de las asas entre los piquetes y cose a 0,5 cm.

8

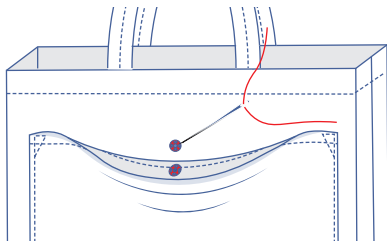
Desliza el forro de la bolsa dentro de la bolsa (del revés), derecho contra derecho.



Sujeta con alfileres y cose juntas las partes superiores (con las asas entre ambas).



Pon la bolsa del derecho por la abertura del forro y pasa un pespunte a 3 cm de la parte superior. Cierra con unas puntadas a mano o a máquina la abertura del forro.



Coloca el botón a presión en el lugar indicado.